

Gualapack

Trattamento e Riciclo dei Rifiuti

ACSAL – Progetto ASAP – 22 Feb, 2021

Michelle Marrone
Gualapack Group Sustainability Project Leader

asap

let's change
as soon
as possible



BENVENUTI !



Chi sono io....

Coordinatrice della Sostenibilità in Gualapack....

.....e Innovation Project Manager!



www.gualapack.com



OUR KEY MARKETS



Gualapack

A GLOBAL PRESENCE



*Joint Venture/Strategic Partner

Gualapack



Gualapack

TECHNOLOGY CROSSOVER



Gualapack

Gualapack

Oggi parleremo di:

COME AFFRONTARE IL GRANDE TEMA DEI RIFIUTI

E

RIMANERE ORGOGLIOSI DI PRODURRE IMBALLAGGIO !!!



Cosa sai già del mondo dei Rifiuti?

TEST

1. Cosa significa «biodegradabile»?

- a) Un oggetto che in meno di un anno scompare anche se lasciato nell'ambiente esposto a condizioni naturali, trasformandosi in CO₂, H₂O, CH₄ and sostanze minerali
- b) Un materiale prodotto da materie prime rinnovabili e non fossili
- c) Un oggetto che messo alla luce del sole riesce a frammentarsi fino a scomparire

Cosa sai già del mondo dei Rifiuti?

TEST

2. Cosa significa Sostenibilità?

- a) Sostenibilità è il sostegno economico ai paesi poveri, da parte dei paesi ricchi
- b) Capacità di continuare all'infinito una azione, senza che questa abbia un impatto negativo di qualsiasi genere sul futuro e sulla possibilità in futuro di perpetuare tale azione.
- c) Politica aziendale secondo cui si cerca di inquinare meno e rispettare l'ambiente.

Cosa sai già del mondo dei Rifiuti?

TEST

3. Cosa è un LCA?

- a) Nell'analisi di impatti ambientali LCA è un software di calcolo dei costi, = linear cost analysis
- b) LCA è analisi dei processi produttivi che intervengono nella vita di un prodotto
- c) Analisi del ciclo di vita di un prodotto, e in particolare del suo impatto ambientale.

Cosa sai già del mondo dei Rifiuti?

TEST

4. Un prodotto riciclabile è sempre + sostenibile?

- a) Non sempre. Dipende dal LCA complessivo.
- b) Sì, perché si può riutilizzare.
- c) Sì perché se lo butto a terra poi scompare.

Cosa sai già del mondo dei Rifiuti?

TEST

5. È importante svuotare un contenitore prima di buttarlo via?

- a) Sì per non sprecare cibo e pertanto risorse.
- b) Sì perché i residui alimentari possono avere un impatto sul riconoscimento corretto del contenitore.
- c) Sì perché altrimenti non riesco a estrarre la plastica in quanto è bagnata.

I Tre Pilastri della Sostenibilità: Ambientale, Sociale, Economico



Sostenibilità:

Capacità di continuare all'infinito una azione, senza che questa abbia un impatto negativo di qualsiasi genere sul futuro e sulla possibilità in futuro di perpetuare tale azione. *(es. la pesca)*

La sostenibilità viene intesa in senso olistico, e deve pertanto comprendere e conciliare Pianeta, Profitti e Popolazione.



Gualapack

Gli imballaggi SERVONO !



Vantaggi del Imballaggio Flessibile:

Ambientali

Trasporto leggero, occupa poco spazio e consuma poco carburante

Minimo utilizzo di materie prime

Infrangibile, igienico e duraturo



© Guala Pack S.p.A. | All rights reserved | No unauthorized copying



A collection of various food and beverage products, including pouches of baby food (Yoga Taski, GOOD GOÛT, ANDROS, TEDDI tribe), coffee (LAVAZZA, JUBILÄUM, Espresso), and other items like Quark coffee and a box of Espresso.

Cos'è la «Circular Economy»



ECONOMIA LINEARE :
produco, uso e butto via.

ECONOMIA CIRCOLARE:
progetto per poter

- Ridurre
- Riutilizzare
- Riciclare !

Cos'è la Circular Economy



Secondo i principi dell'economia circolare, non basta RICICLARE DOPO, bensì PROGETTARE per un RICICLO FACILE ed ECONOMICO dell'imballo o del manufatto !

Le abitudini cambieranno.....



Le abitudini cambiano.....

«Niente plastica a scuola», Sala e Mengoni distribuiscono borracce



1 / 11

Slide Show

Circa 50 bambini che iniziano la prima elementare hanno ricevuto dal sindaco di



....e dall'Europa: EU Plastics Strategy – 2018



**entro il 2030 tutti gli imballaggi dovranno essere
riciclabili oppure riutilizzabili**

Trattamento e Riciclo dei Rifiuti Plastici



Dove Va il mio Imballo quando lo Butto Via ?



Acquisto



Raccolta differenziata



Centro di Ricevimento



Smistamento e Selezione



Riciclo



Nuova PLASTICA!

Fase di Smistamento (SORTING)

Smistamento fisico: vagli per i formati piccoli.

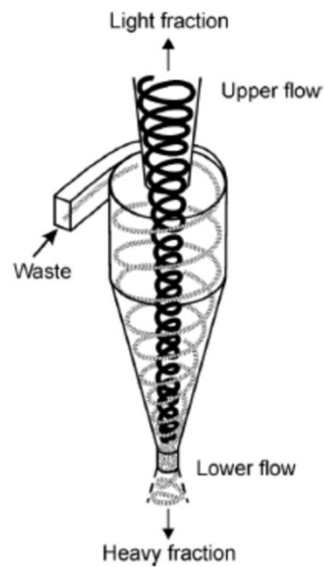


Figure 3 Drum screen



Fase di Smistamento (SORTING)

Smistamento fisico: cicloni o correnti d'aria per i flessibili / leggeri vs rigidi / pesanti



HYDROCYCLONE

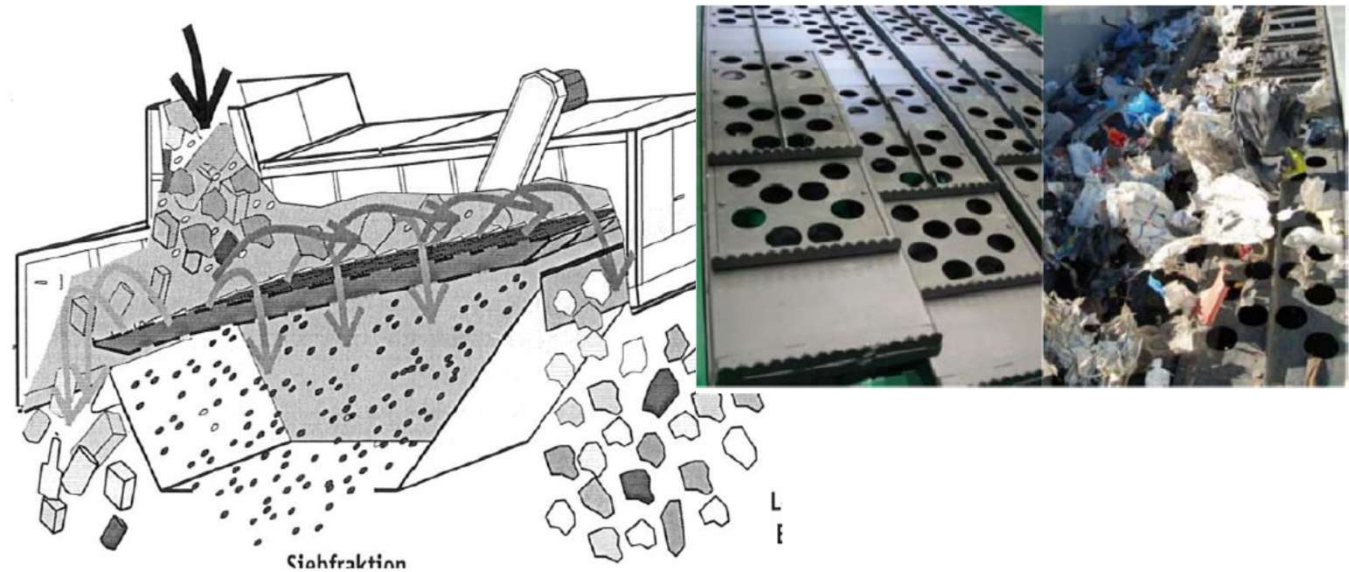


Figure 8

Separation of materials by ballistic separator.

Fase di Smistamento (SORTING)

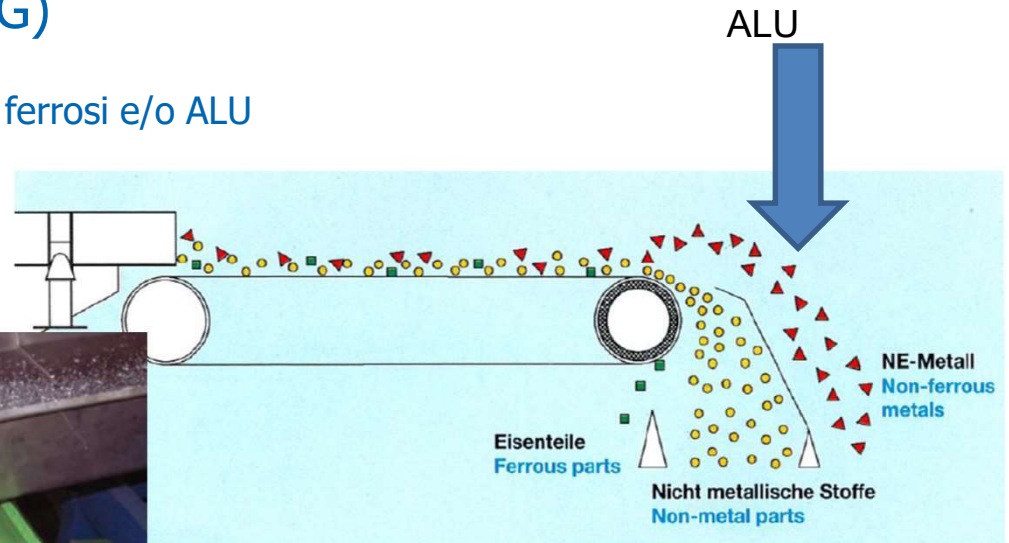
Smistamento magnetico: elimino materiali ferrosi e/o ALU



Figure 9 Overband magnet (used to separate larger ferro parts)



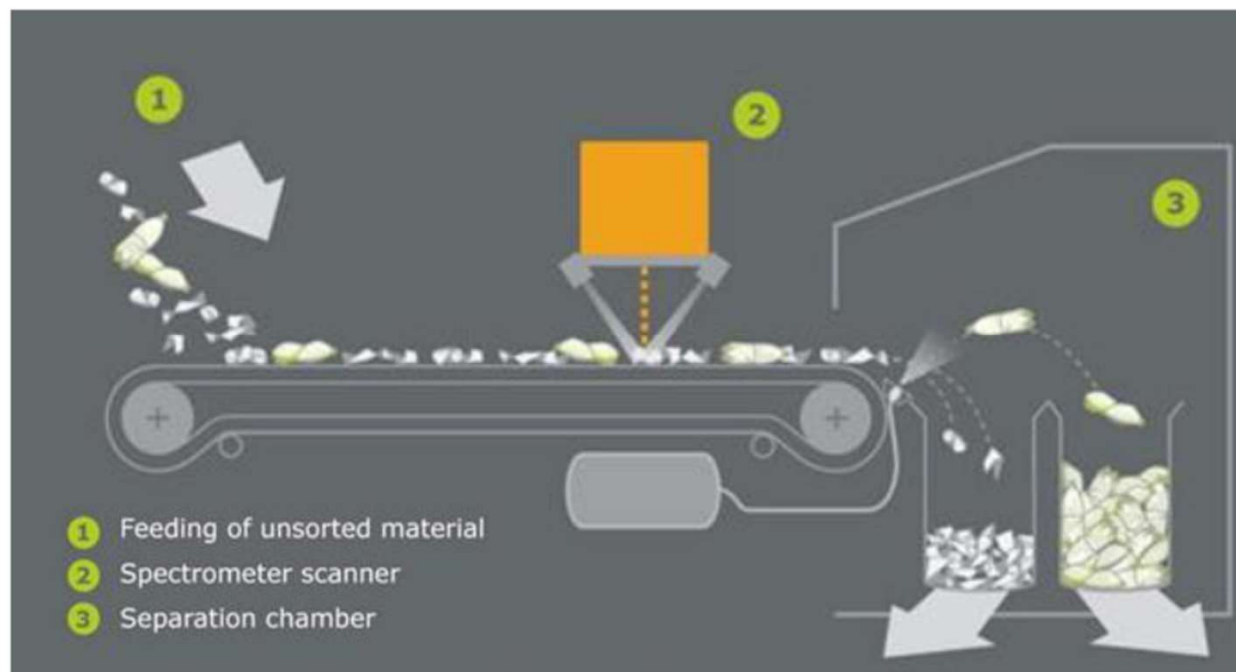
Figure 10 Drum magnet (used to separate small sizes ferro parts)



Eddie Current separator - principle of function(IUT, 2010)

Fase di Smistamento (SORTING)

Smistamento chimico: NIR



Fase di Smistamento (SORTING)

Smistamento chimico: NIR

The NIR Infrared separator is typically applied for separation of

- Mixed plastics by polymer type (except those coloured with carbon black)
- Wood and textiles
- Paper, cardboard and packaging
- PVC in RDF

https://ec.europa.eu/environment/life/project/Projects/index.cfm?fuseaction=home.showFile&rep=file&fil=PLASTIC_ZERO_annex_d32_action_4.2_report_on_assessment_sept2013_final.pdf

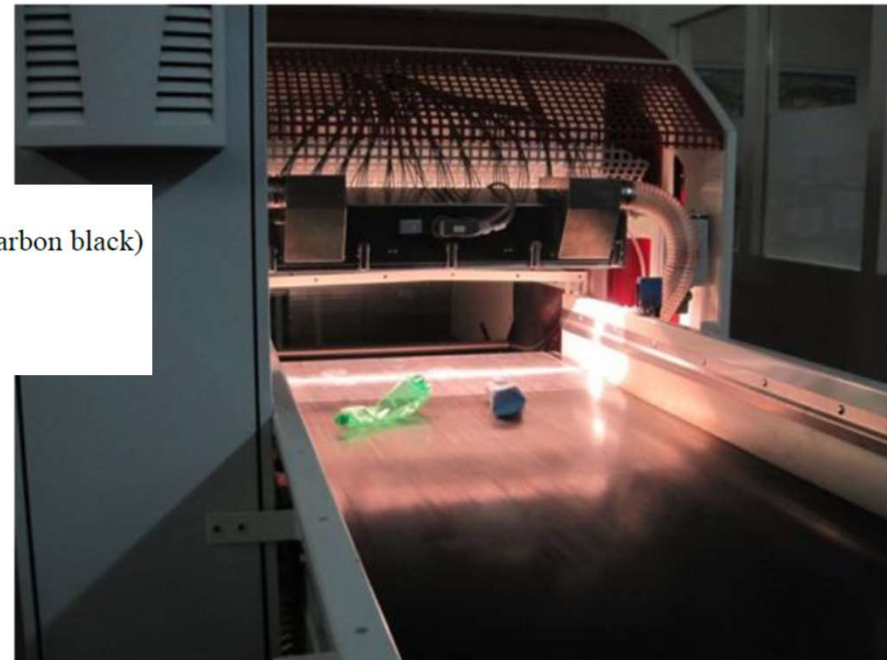
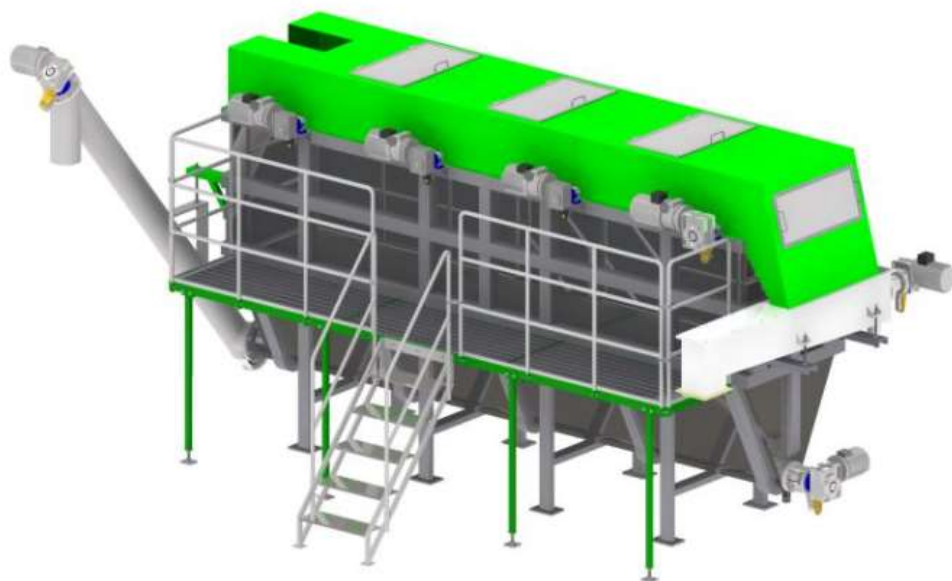


Figure 14

RedWave NIR infrared sorter

Fase di Smistamento (SORTING)

Smistamento chimico: separazione per densità / peso specifico



Principio della FLOTTAZIONE
in acqua o altro, per separare
plastiche differenti o plastiche
da inquinanti.

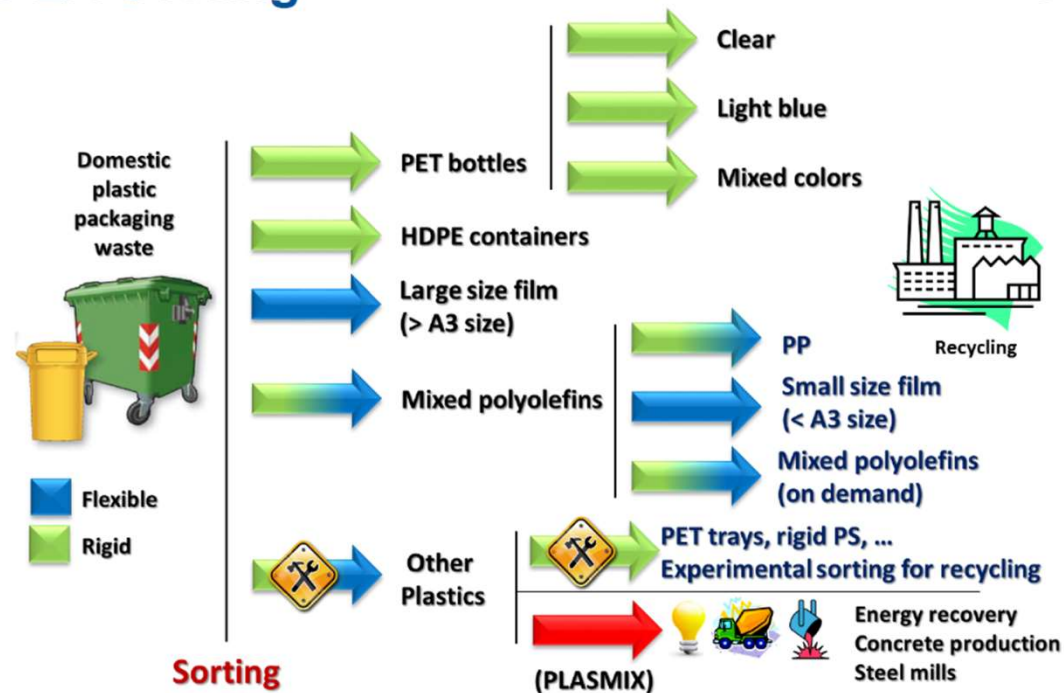
Fasi Finali: ESTRUSIONE



Dalla plastica alla Plastica: Nuova Vita agli Imballaggi Plastici !



COREPLA Sorting



Gualapack

esempio di PET recycling

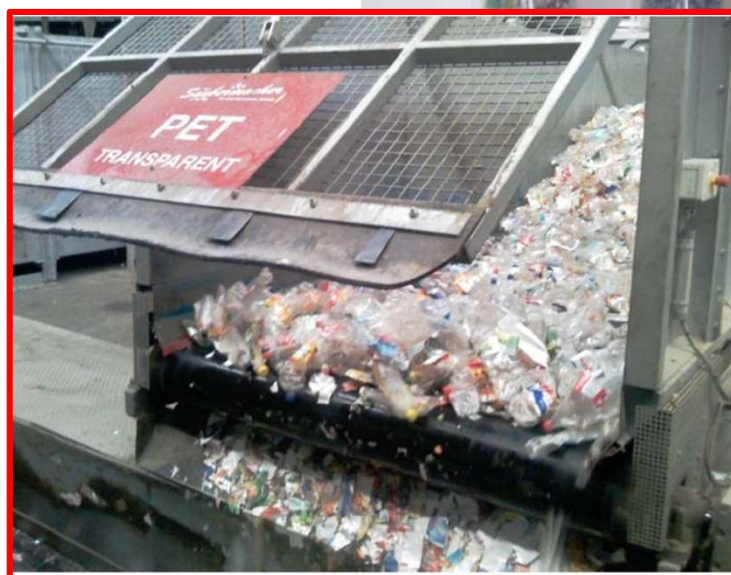
PET reprocessing plant Wöllersdorf, Austria

This plant produces secondary PET raw materials.



Figura

Wöllersdorf



Gualapack

Quale imballo ha meno impatto ambientale?

Il flessibile, perchè più LEGGERO!



LCA: Life Cycle Analysis

L'analisi del ciclo di vita di un processo o di un prodotto deve tenere conto di:

1. Perimetro
2. Materie prime
3. Trasporto
4. Processo produttivo
5. Trasporto
6. Fine vita

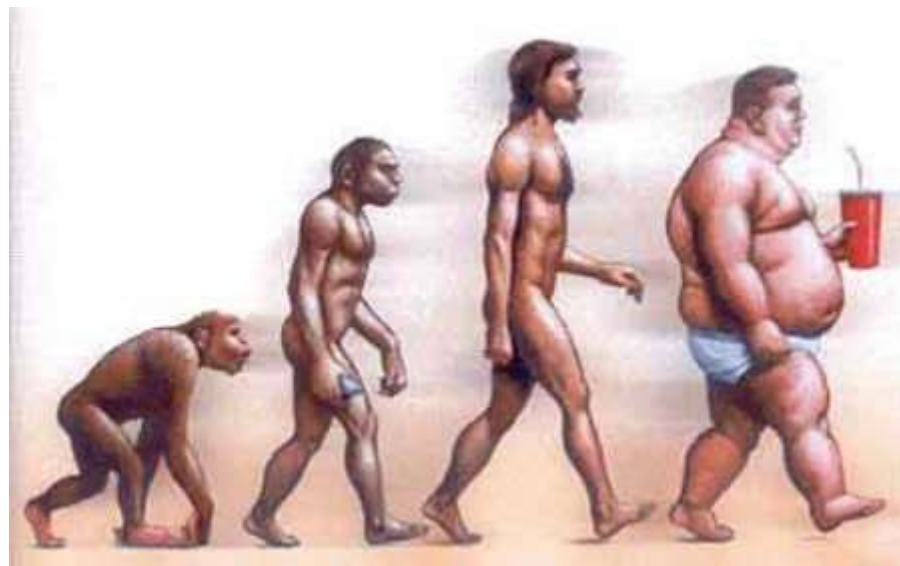
Il risultato del LCA sarà espresso in GHG (Green House Gas equivalents) = emissioni di CO2 equivalente in atmosfera, ma non solo: si tiene anche conto del consumo di acqua, dell'eutrofizzazione, dell'ecotossicità, ecc....



Vivere sostenibili!



I grandi problemi NEL MONDO: fame e obesità (1)



Flussi Migratori (2)



Cambiamento del CLIMA (3)



Gualapack

E infine Il Mare di Plastica! (il più **semplice da risolvere**).










La colpa è della Plastica? ... o del Consumatore??



Come riciclare correttamente

Plastic Resin Identification Codes

						
PETE	HDPE	PVC	LDPE	PP	PS	OTHER
Polyethylene Terephthalate	High-Density Polyethylene	Polyvinyl Chloride	Low-Density Polyethylene	Polypropylene	Polystyrene	Other

1. Nella differenziata della Carta NON vanno fazzoletti, scottex o cartoni sporchi di unto (pizza)
2. Nella differenziata della Plastica/Metallo NON va ciò che NON è IMBALLAGGIO ! Quindi NO giocattoli, grucce di plastica, penne o pennarelli, oggetti casalinghi.
3. Tuttavia i METALLI si possono conferire TUTTI nella differenziata Plastica/Metallo.



Occhio a cosa butto nell'UMIDO

Bioplastica: occhio! Termine ambiguo.

Se l'imballo o l'oggetto in generale, reca la scritta «**compostabile**», allora posso buttare l'oggetto nell'umido.

NON posso metterlo nella plastica.

Es: capsule del caffè, sacchetti MaterBi...



Cosa può fare ognuno di noi

- ✓ NON GETTARE MAI UN RIFIUTO NELL'AMBIENTE E.....SGRIDARE CHI LO FA !
- ✓ SVUOTARE BENE LA CONFEZIONE
- ✓ LEGGERE BENE E SEPARARE LE COMPONENTI dell'IMBALLO dove NECESSARIO
- ✓ OCCHIO ALLA CARTA: DEVE ESSERE FSC O PEFC
- ✓ Non farsi «fregare» dal marketing!



Gualapack

Grazie !

www.gualapack.com